

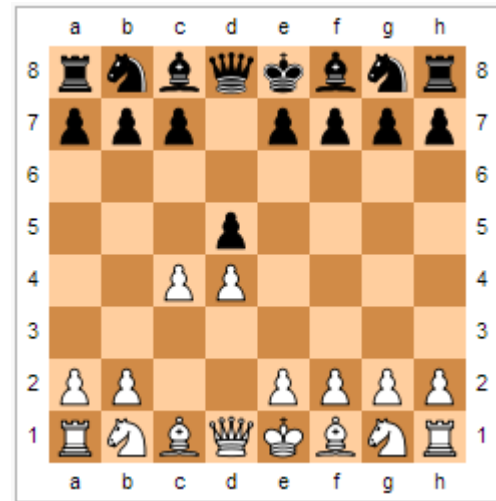
Damengambit

1. d4 d5 2. c4

Einleitung

Grundidee

Die Grundidee des Damengambits ist es, den weißen c-Bauern gegen den etwas stärkeren schwarzen d-Bauern zu tauschen und sich damit eine Bauernmajorität im Zentrum zu verschaffen.



Varianten

Quelle: Wikipedia, <http://de.wikipedia.org/wiki/Damengambit>

Annahme des Gambits

Hier gilt laut Theorie, dass Schwarz den gewonnenen Bauern nicht verteidigen darf, da er sonst ins positionelle Hintertreffen kommt. Auf tiefem Vereinsspieler-Niveau kann die Verteidigung des schwarzen Bauern aber durchaus in Betracht gezogen werden...

1. d4 d5 2. c4 **dxc4** 3. e4 **b5** 4. a4 La6 5. axb5 Lxb5 6. Lxc4 Lxc4 7. Da4+ Dd7
8. Dxc4 Dg4 9. Dxc7 Dxe4+ 10. Se2
→ mit unklarem weiterem Partieverlauf

1. d4 d5 2. c4 **dxc4** 3. e4 b5 4. a4 La6 5. axb5 Lxb5 6. **Sc3** c6

Ohne Verteidigung des gewonnenen Bauern

1. d4 d5 2. c4 dxc4 3. e4 e5
(3... Sf6 4. e5 Sd5)
(3... Sc6 4. Sf3 Lg4 5. d5 Se5 6. Da4+ Ld7 7. Dd1 Lg4)
4. Sf3
(4. dxe5 Dxd1+ 5. Kxd1 Sc6 6. Lxc4 Sxe5 7. Le2 → Weiss verliert Rochade)

Ablehnung des Gambits

Hier hat Weiss die Möglichkeit cxd5 zu spielen, um der Grundidee nachzukommen.

Mit 2. ... e6

1. d4 d5 2. c4 **e6** 3. Sc3 Sf6 4. Lg5 Sbd7 5. cxd5 exd5 **6. Sxd5?? Fehler!**
→ **wie zieht Schwarz?** Rätsel Auflösung unten...

1. d4 d5 2. c4 e6 3. Sc3 Sf6 4. Lg5 Sbd7 5. e3
(5. ... Le7)
(5. ... c6)

→ **Seriöser Aufbau**

Mit 2. ... c6

1. d4 d5 2. c4 **c6** 3. Sf3
(3. Sc3 Sf6 4. Sf3 e6 5. e3)
3... Sf6 4. Sc3 e6 5. e3
(5. Lg5 h6 6. Lxf6 Dxf6 7. e3)
5... Sbd7 6. Ld3 dxc4 7. Lxc4 Lb4 8. O-O O-O

→ **Seriöser Aufbau...**

Albins Gegengambit

Das Gambit wurde 1893 in New York von Adolf Albin gegen Emanuel Lasker in die Turnierpraxis eingeführt. Es gilt für Schwarz als riskant und wird daher selten gespielt.

1. d4 d5 2. c4 e5 3. dxe5 d4 4. e3 4... Lb4+ 5. Ld2 dxe3 6. LxLb4 exf2+ 7. Ke2
(7. Kxf2 DxDd1)
7... fxSg1=S+ 8. Ke1
(8. TxSg1 Lg4+)
8... Dh4+ 9. Kd2 Sc6 10. Lc3 Lg4 11. De1 O-O-O+ 12. Ld3 DxDe1+
13. KxDe1 TxLd3 14. TxSg1
→ **Schwarz steht auf Gewinn**

Weiss muss also eine bessere Variante finden

1. d4 d5 2. c4 e5 3. dxe5 d4 4. Sf3
(4. a3 Sc6 5. e3 dxe3 6. Dxd8+ Kxd8 7. Lxe3 Sxe5 → vereinfacht...)
4... Sc6 5. g3 Sge7 6. Lg2 Sg6 7. Lg5 Dd7
→ **Hier sieht es für Weiss besser aus, Schwarz steht riskant**

Rätsel Auflösung

1. d4 d5 2. c4 e6 3. Sc3 Sf6 4. Lg5 Sbd7 5. cxd5 exd5 **6. Sxd5** 7. Lxd8 Lb4+ 8. Dd2 Lxd2+ 9. Kxd2 Kxd8